

北限のゆずが全国から求められています!

ゆず出荷のお願いとご案内

近年は「北限のゆず商品を作りたい」と、大企業含めたくさんの事業者様からお問合せが増えています。北限のゆずの歴史や風味の特徴といった価値が全国的に注目されている証拠です。

昨年の5.4トンを超え、今年は収量7トンを目指しています。

北限のゆずが陸前高田市の新たな名産となるために、今年も皆さまからの出荷をお待ちしております。

受入期間：2023年**10月30日(月)~12月8日(金)**

受付日時：月曜日・水曜日・金曜日の午前10時~12時

出荷方法

「ご自身で収穫して持ち込み」もしくは「研究会に収穫を依頼する」の2つの方法があります。

近隣にゆずの樹があるご家庭と連名でのご依頼も大歓迎です。

少量でもお持ち込み、収穫依頼お待ちしております。

ご自身で収穫して持ち込み

ご自身で収穫

集荷場に持ち込む

スタッフが計量して納品伝票をお渡します

※上記受入期間と受入日時をご確認ください

研究会に収穫を依頼する

事務局に電話・メールにて依頼

裏面の連絡先を参照してください

担当者が訪問して樹の確認

後日、収穫日を電話かメールでご連絡します

研究会が訪問して収穫・集荷

スタッフが計量して納品伝票をお渡します

ご指定の振込先口座に振り込み

選果内容に応じた金額を、後日振り込みます

本事業は「令和5年度陸前高田市心の復興交流事業」の補助を活用し実施しております。

ゆず果実の買取価格

規格	買取価格 (1kg あたり)		傷	色	大きさ	重さ (1個あたり)
	ご自身で収穫して 持ち込んだ場合	研究会に収穫を 依頼した場合				
S品	500円	450円	なし	良色	直径6cm以上	120g以上
A品	400円	350円	なし	良色	直径5cm以上	100g以上
B品	200円	150円	軽微な傷あり	良色	直径5cm以上	100g以上
C品	100円	50円	なし	良色	直径5cm未満	80g以上



集荷できる果実

集荷時の自己評価にかかわらず、
軸切り落とし未処理、刺し傷の見落とし
などがあれば規格外とさせていただきます。

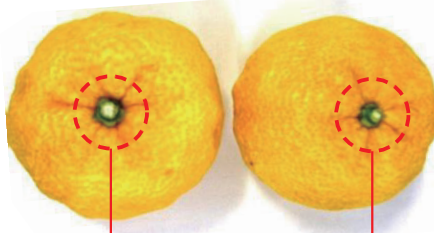
S品

傷なし

良色 (着色度90以上)

直径6cm以上

重さ120g以上



A品

傷なし

良色

直径5cm以上

重さ100g以上



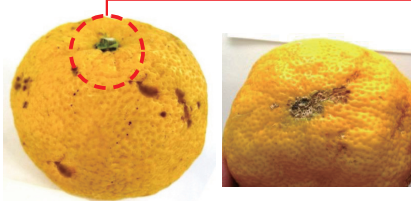
B品

軽微な傷あり

良色

直径5cm以上

重さ100g以上



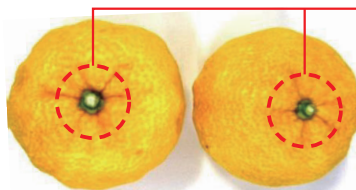
C品

傷なし

良色

直径5cm未満

重さ80g以上



果柄（ジク）が短く切り戻され、ヘタが付いていると

代金のお支払いについて

左記の買取価格に基づき計算し、**選果手数料として1kgあたり50円**、**事務手数料として買取価格の5%を差引いた金額**を皆さまの振込先口座にお振り込みいたします。

※事前に出荷者様の振込先口座をお知らせください。お支払い時期は1月末を予定しています。

例 ご自身で収穫、100kg持ち込みした場合

S品10kg、A品20kg、B品60kg、C品10kgの選果結果となった場合のお支払い金額
 $(500円 \times 10kg) + (400円 \times 20kg) + (200円 \times 60kg) + (100円 \times 10kg)$
 $= 26,000$

$26,000 - \text{【選果手数料 (100kg} \times 50\text{円) + 事務手数料 (26,000} \times 5\%\text{)】}$
 $= 19,700\text{円}$

✕ 集荷できない果実

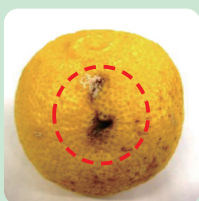
集荷できない果実は廃棄となるため、あらかじめ取り除いてください。集荷時の自己評価にかかわらず、下記の状態のものは規格外とさせていただきます。

腐敗や刺し傷、汚れがある果実、果皮やヘタが剥がれた果実（腐敗やカビの原因となります）

果柄（ジク）が長く残っている果実（他の果実に傷が付きやすいため）



腐敗



刺し傷



汚れ（黒点病）



ヘタの剥がれ



果柄が長く残っている

選果後に規格外のものがあったとしても返品いたしません

色味の判断基準



○ 良色

○ 良色

✕ 未熟果

集荷場はこちら

一般社団法人トナリノ(たまご村内)

〒029-2205 陸前高田市高田町字大隅93-1 (ローソン隣)



受入期間：2023年**10月30日**(月)~**12月8日**(金)

受付日時：月曜日・水曜日・金曜日の午前10時~12時

※収穫した当日から遅くとも翌々日までに、集荷場所へ搬入してください。

※集荷受付日時が限られていますのでご注意ください。

**今回初めて研究会に果実を持ち込まれる方は、
必ず事前に下記事務局までご連絡ください。**

ゆず果実の収穫依頼、その他お問い合わせは
こちらまでお願いします。

北限のゆず研究会

MAIL : hokugen.yuzu@gmail.com

TEL : **090-7339-6447** (担当：佐々木)